



kabira

DESIGN / Kensaku Oshiro

Kabira Bay, famosa baia nell'isola Ishigaki e ottimo punto d'osservazione per i raduni di mante, dà il nome alla collezione di sedute disegnata da Kensaku Oshiro per Arrmet. Le forme di Kabira prendono ispirazione dal morbido e affascinante fluttuare dei "grandi pesci volanti" in danze sopra e sotto la superficie del mare. Il designer, come un vero alchimista, ne traduce la linea accattivante e in qualche modo riappacificante in una seduta inedita e versatile per il mercato contract.

Kabira Bay, famous cove of Ishigaki island and optimal observation point for gatherings of manta rays, gives its name to this seating collection designed by Kensaku Oshiro. The shapes of Kabira take inspiration from the smooth and charming floating of those "large flying fish" in dances above and below the sea surface. The designer, just like a true alchemist, translates the engaging and somehow reconciling lines in a new and versatile seating for the contract market.





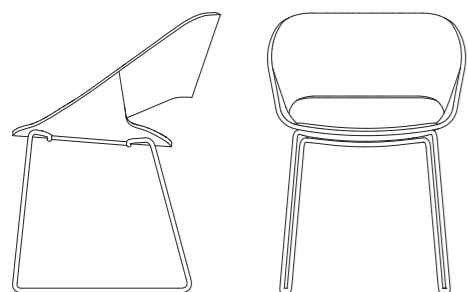
La collezione Kabira è composta da sedie e sgabelli con scocca in multistrato di frassino verniciata oppure imbottita. La sedia Kabira può essere abbinata a basamenti in acciaio nelle versioni slitta, cantilever e 4 gambe oppure in alluminio nelle versioni spider e home-office. Lo sgabello è disponibile nella versione ad altezza fissa a 4 gambe. Nella versione con basamenti in frassino, metallo e legno si amalgamano, intrecciandosi in un gioco di alternanze, dove il rivestimento in massello a tratti nasconde a tratti lascia intravedere l'anima d'acciaio di sedia e sgabello.

Kabira collection consists in chairs and stools with plywood ashwood shell, painted or upholstered. Kabira's chair can be combined with a steel frame in the slide, cantilever and 4-legs versions or in the spider and home-office aluminium frame versions. The fixed height stool is available with 4-legs. In the model with ashwood frame, metal and wood blend together, intertwining in an interplay, where the solid coating sometimes hides sometimes gives a glimpse of the steel soul of the chair or stool.



kabira

DESIGN / Kensaku Oshiro



Collezione di sedute con fusto in acciaio cromato o verniciato, in alluminio o in frassino verniciato. Scocca imbottita oppure in multistrato di frassino, con o senza cuscino fisso.

Seating collection with chromed or painted steel frame, aluminium base or painted ashwood frame. Two different shell types: upholstered or painted multilayered ash plywood, with or without fixed cushion.

kabira / 4WL



poltroncina gambe legno
wooden legs armchair

kabira / ST-4WL



sgabello gambe legno
wooden legs stool

kabira / ST



sgabello fusto a slitta
sled stool

kabira / 4L



poltroncina a 4 gambe
four legs armchair

kabira / SL



poltroncina a slitta
sled armchair

kabira / CL



poltroncina cantilever
cantilever armchair

kabira / SP



poltroncina girevole spider
swivel spider armchair

kabira / HO



poltroncina home-office
home-office armchair

fusto | frame



CRO
CROMATO
CHROMED



M6
BIANCO
WHITE



M7
NERO
BLACK



M8
MARRONE
GRIGIASTRO
GREY BROWN



CU
RAME
RED



OT
OTTONE
BRASS

legno | wood



T3
FRASSINO
NATURALE
NATURAL
ASH



T4
FRASSINO
ANILINA BIANCO
WHITE ANILINE
ASH

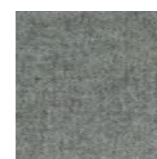


T5
FRASSINO
ANILINA NERO
BLACK ANILINE
ASH

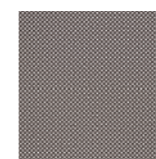
tessuto | fabric**



KVADRAT
DIVINA MD



FRANCO FABBRI
ST. MORRITZ



GABRIEL
GO CHECK



FIDIVI
JET



GABRIEL
OBIKA LEATHER



ABITEX
MAGNUM



KVADRAT
STAR 2



ELMO
NORDIC III

** varianti colori tessuti pag. 170 | fabric colours page 170